

Cinématographes



F. MÉRIC

PARIS

MARSEILLE

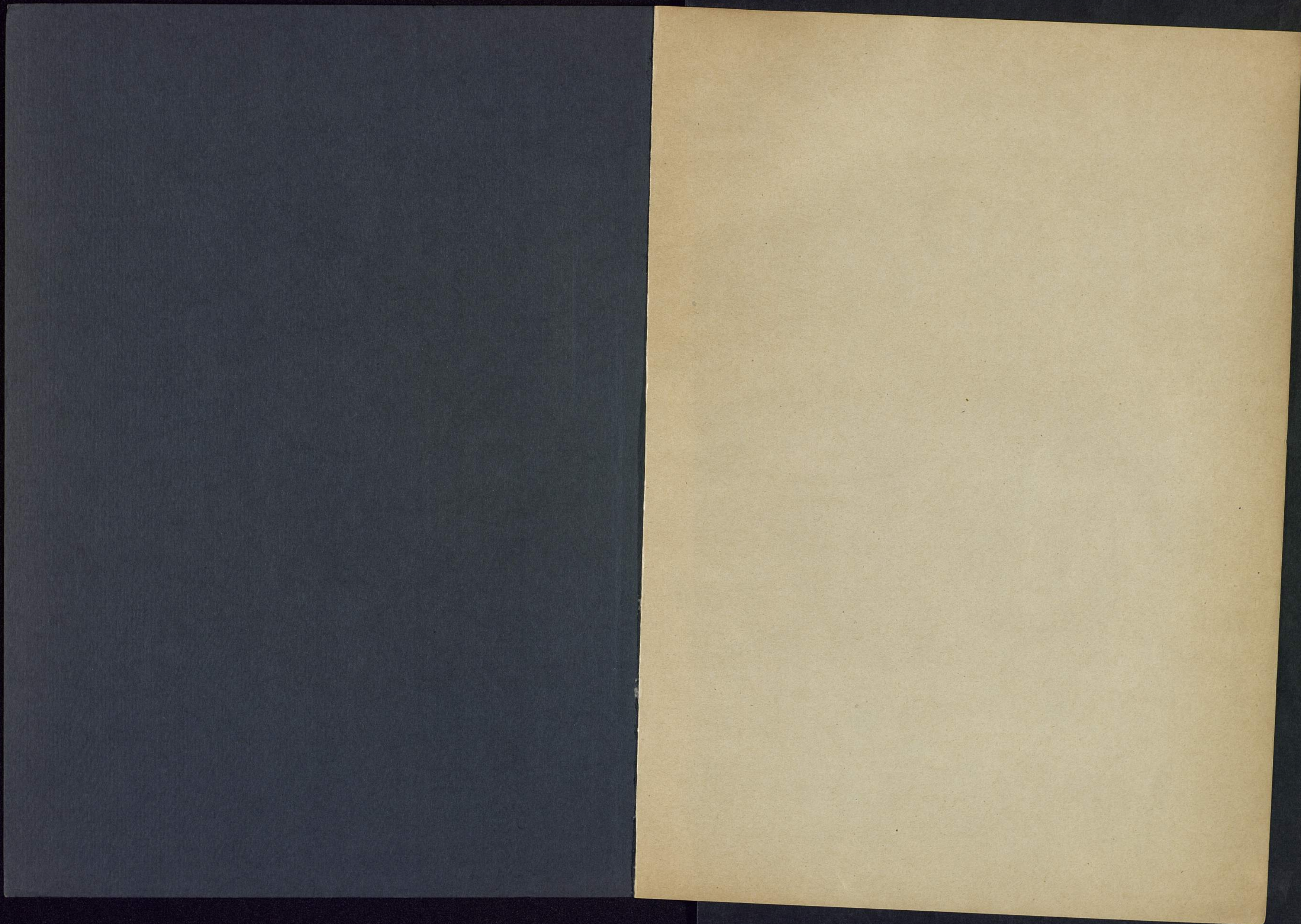
LYON

LILLE

BORDEAUX

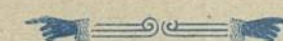
ALGER







*Les Notices de chaque
Film seront envoyées franco
sur demande.*



*En dehors des Films portés
dans ce Catalogue, nous tenons à
votre disposition 500.000 mètres
de bons films avec affiches et
photos pour Programmes.
Demandez renseignements.*

ADRESSES des Cinématographes F. MERIC

RÉGION PARIS

Adresse Télégraphique : MERICFILM-PARIS

Téléphone : CENTRAL 47-84

PARIS, IX^e, 17, Rue Bleue

PARIS, IX^e, 17, Métro-Cadet

RÉGION BORDEAUX

Téléphone : 54-67

BORDEAUX, 19, Cours d'Albret.

RÉGION MARSEILLE

Adresse Télégraphique : MERICFILM-MARSEILLE

Téléphone : 27-49

MARSEILLE, 71, Rue Saint-Ferréol

RÉGION ALGER

Téléphone : 24-21

ALGER, 14, Rue Mogador.

RÉGION LYON

Téléphone : BARRE 38-30

LYON, 39, Quai Gailleton, LYON

REGION LILLE

126, 128, Rue de Paris, 126, 128

— LILLE —

CINÉMATOGRAPHES F. MERIC

MONSIEUR,

Nous avons l'honneur de vous soumettre ci-après une série de Films parus et de Nouveautés dont nous possédons l'exclusivité et qui, partout où ils ont été présentés, ont obtenu un grand et légitime succès.

Ces Films, portant la marque des meilleures firmes du monde, se recommandent par l'excellence des artistes qui y ont collaboré et par une mise en scène hors pair.

Vous trouverez également chez nous des programmes complets que nous composerons avec soin, suivant vos indications.

Nous nous plaisons à penser, Monsieur, que prochainement, vous voudrez bien faire figurer quelques-uns de nos Films dans vos intéressants programmes.

Nous vous adresserons, avec plaisir, tous les renseignements dont vous pourrez avoir besoin.

Dans cet espoir, nous demeurons à vos ordres et vous prions d'agréer, Monsieur, l'assurance de nos sentiments dévoués.

LA DIRECTION.



Nos Vedettes



Mario Ausonia
L. Cavallini
Arnold Daly
Francesca Bertini
M^{me} Hesperia
Maciste
Galaor
Maria Jacobini
Harry Carey
Fede Sedino
Louis Serventi
Lucy San Germano

Julia Bruns
M^{me} Jalabert
Hélène Makowska
Charlie Chaplin
Emile Ghione
Elza Zara
Paul Guidé
Tullio Carminati
Fatty
Fabienne Fabrèges
Italia Manzini
Gustave Serena



CINÉMATOGRAPHES F. MERIC



LE FILS D'HERCULE

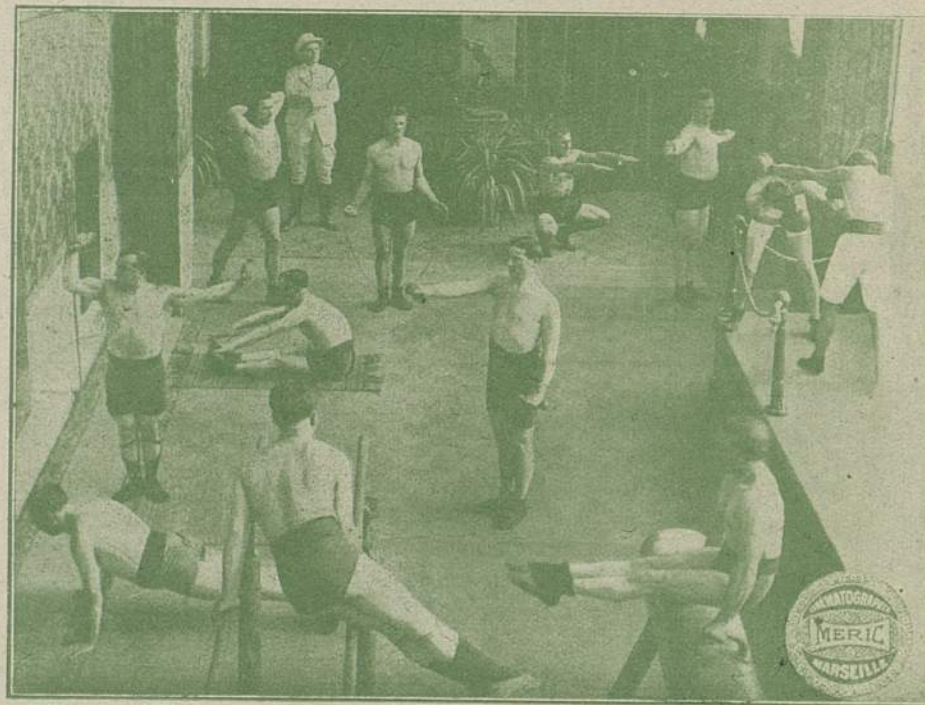
Superbe Drame Mondain en 6 parties
d'une originalité incomparable, à grandes attractions

INTERPRÉTÉ PAR

Mario AUSONIA
L'ATHLÈTE MONDAIN

Amour, Luxe, Danse, Olympique, Acrobatie, Mondain, Force

* * * * * Tout est compris dans ce Merveilleux Film * * * * *



GRANDE PUBLICITÉ

1 Affiche litho 200 x 280

1 Affiche litho 140 x 200

1 Affiche litho 100 x 140

1 Affiche texte 100 x 140

JOURNAUX, AFFICHES VITRINES, 45 PHOTOS

Les "GRANDS FILMS" A. de GIGLIO

Métrage : 1.780 mètres





LES CAPRICES DU DESTIN

Ciné-roman de Serge BRUN en 5 parties

INTERPRÉTÉ PAR

Mlle Fabienne FABRÈGES

Mlle DHARCOURT * M. A. RABUFFI



1 affiche litho
200 X 240

1 affiche litho
160 X 220

1 affiche litho
160 X 120

1 affiche texte
100 X 140

25 photos
Métrage : 1.720 m.



CINÉMATOGRAPHES F. MÉRIC

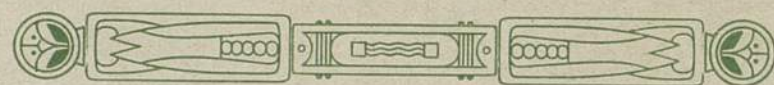
LA SŒUR DU

INTERPRÉTÉ PAR

L. CAVALLINI

ET

M^{LE} FEDE SEDINO



Grand Drame d'Aventures

en 6 parties

à

grandes attractions



CINÉMATOGRAPHES F. MÉRIC

SALTIMBANQUE



1 AFFICHE LITHO
200 X 280

1 AFFICHE LITHO
160 X 200

1 AFFICHE LITHO
100 X 200

1 AFFICHE TEXTE
100 X 140

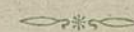
25 GRANDES PHOTOS



"Les Grands Films"

de

A. de GIGLIO



Métrage : 1.800 mètres



SOUS LES PONTS DE PARIS

Adaptation cinématographique en 6 parties, de FERRAGUS
le célèbre Roman du grand littérateur Honoré De BALZAC

FILM TOURNÉ A PARIS POUR LES CINÉMATOGRAPHES F. MÉRIC

Mario AUSONIA

l'Athlète Mondain

Mlle FEDE SEDINO

INTERPRÉTÉ PAR :

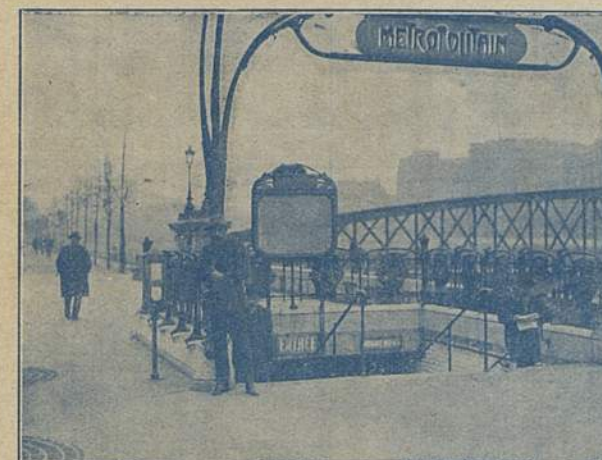


GRANDE PUBLICITÉ

2 lithos 240 x 320 — 1 litho 140 x 200 — 3 lithos 100 x 140 — Texte — 20 photos

Métrage : 2.050 mètres

"Les Grands Films" A. DE GIGLIO



Les Larmes du Peuple

DRAME EN 2 ÉPISODES, D'APRÈS LE ROMAN DE PAUL RICHEFORT

Interprété par

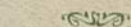
GABOR
(Le Protecteur des Faibles)



1^{er} épisode :

La Marée qui monte

Métrage : 1.300 mètres



2^{me} épisode :

Le Mendiant
de la Rue du Temple

Métrage : 1.250 mètres



PUBLICITÉ

4 sortes d'affiches

80 X 100

1 affiche litho

140 X 200

1 affiche texte

100 X 140



Film Ambrosio



l'Héritière de l'Ile Perdue

Grand Ciné-Roman en 14 épisodes

Sélection "Aigle-Film"

Publié par la "DÉMOCRATIE NOUVELLE"

Adapté par GUSTAVE LE ROUGE

interprété par

Lillian LORRAINE * William COURTLAIGH

Charles DUDLEY

TITRES DES ÉPISODES :

1. Les Survivants.
2. Le Paquet Jaune
3. Par le Feu.
4. Le Piège.
5. Aux Mains des Mutins.
6. Au Fond du Gouffre.
7. Prisonniers.

8. La Fiancée du Soleil.
9. L'Ange Blanc.
10. La Course à la Mort.
11. La Trappe Justicière.
12. La Rédemption de Joé
13. Le Dieu imprévu.
14. Expiation.

INNOVATION SENSATIONNELLE

Le Ministre de la Marine Américaine a autorisé l'utilisation des bateaux de guerre, pour collaborer à ce film.

Comme conséquences, toutes les scènes navales et tous les combats auxquels on verra mêlées les unités ou les troupes de marines ont été tournées avec le concours de la marine de guerre américaine.

1 affiche lancement 160 X 280 — 1 affiche litho par épisode 120 X 160

Droits exclusifs seulement pour régions Lyon, Bordeaux, Marseille et Colonies



Les Grands Films A. de GIGLIO

L'ATHLÈTE FANTÔME

Drame d'aventures, fantaisies athlétiques

en 6 parties

INTERPRÉTÉ PAR

Mario AUSONIA

(L'Hercule Moderne)



Métrage : 2.050 mètres

Belle Publicité

- 1 affiche litho 140 x 200
- 1 affiche litho 140 x 200
- 1 affiche litho 140 x 200
- 1 affiche litho 100 x 200
- 1 affiche litho 100 x 200
- 1 affiche litho 100 x 140
- 1 affiche litho 100 x 140
- 1 affiche texte 30 x 40

Série Photos, Clichés,
Journaux

DRAME D'AVENTURE FANTASIE ATHLÉTIQUE



AUSONIA
dans
L'ATHLÈTE FANTÔME
Exclusivité F. Méric



Les Yeux d'Acier

GRAND FILM D'AVENTURES SENSATIONNELLES EN 7 ÉPISODES
DE LA TIBER-FILM



interprété par :

M^{me} Piera BOUVIER

•• M. CASSINI ••

•• M. D'ANDREA ••

Titres de chaque Épisode :

- 1° La Main Mystérieuse
- 2° L'Échelle de la Mort
- 3° Les Mines du Nicaragua
- 4° L'Auto Tragique
- 5° Le Château Fantastique
- 6° Les Yeux d'Acier
- 7° Le Saut dans l'Abîme



GRANDE PUBLICITÉ A CHAQUE ÉPISODE

1 affiche litho 280 x 200 -- 1 affiche litho 200 x 140 -- 1 affiche litho 100 x 70 -- Textes et Photos

Métrage moyen des épisodes : 800 mètres

LA FOUDRE

■■■■■ Drame en 5 parties, interprété par ■■■■■

M^{lle} Hélène MAKOWSKA

3 sortes affiches et séries photos

Métrage : 1.960 mètres



LE SPHINX

Drame en 5 parties de la TIBER-FILM avec grande mise en scène

INTERPRÉTÉ PAR

Maria JACOBINI, Alberto COLLO et André HABAY



1 affiche litho 320 x 240

24 grandes photos

1 affiche litho 240 x 160

"TIBER-FILM"

1 affiche texte 140 x 100

Métrage : 1.570 m.

A TOI, MA VIE...

Drame mondain en 5 parties

interprété

PAR

**M^{lle} Fabienne
FABRÈGES**



3 Affiches lithes

80 x 100

1 affiche texte

100 x 140

26 grandes photos

Métrage : 1.600

Le Scaphandre Gris

Grand Film d'Aventures en deux épisodes de Joseph CIABATTINI

interprété par

CAVALLINI

M^{lle} FEDE SEDINO et M^{lle} ELSA ZARA



Premier épisode :
Le Professeur Thomas

Métrage : 1.700 mètres

Deuxième épisode :
Le Mot de l'Enigme

Métrage : 1.620 mètres

Grande publicité à chaque épisode

CAVALLINI DANS LE SCAPHANDRE GRIS



F. Méric

- ATLAS -

Ciné-Roman d'aventures sensationnelles en 6 épisodes

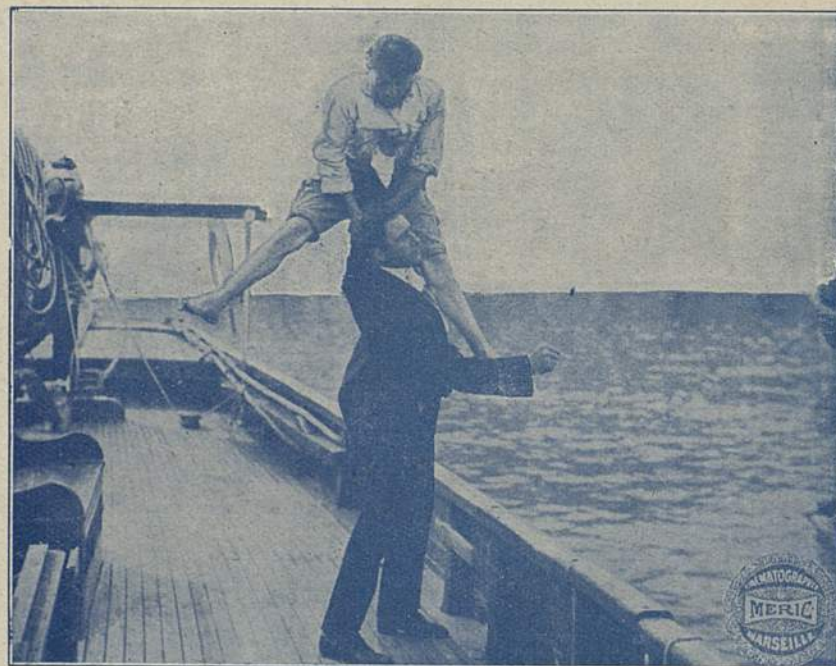
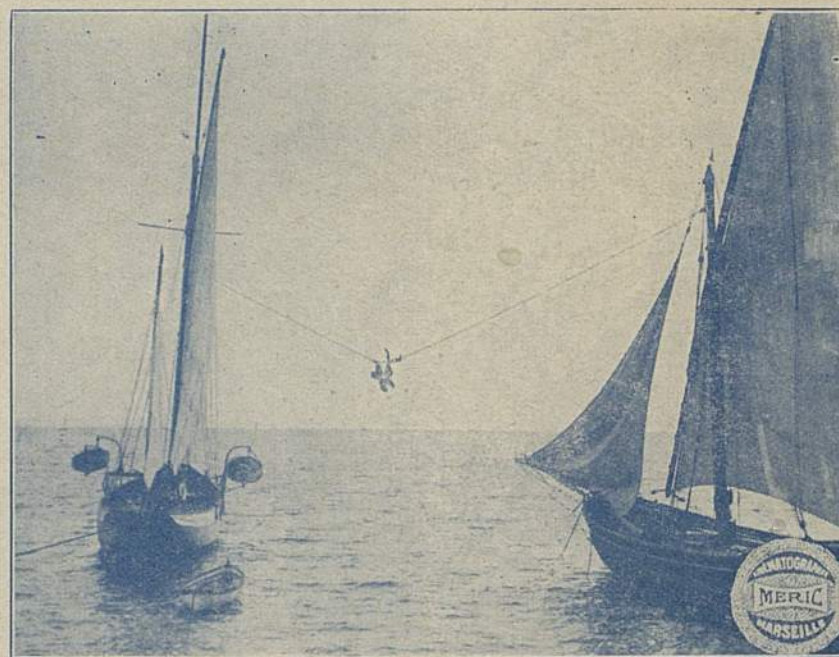
interprété par

Mario AUSONIA l'Athlète
mondain

et
M^{ME} Elza ZARA

Titres de chaque Episode

1. La Naissance d'Atlas.
2. Fleur de Liane.
3. Le Gant Révélateur.
4. Illusion Tragique.
5. Le Corsaire.
6. Accusation Posthume.



Les grands films A. de GIGLIO
TURIN

GRANDE PUBLICITÉ

- 1 Affiche texte lancement
140 x 200
- 1 Affiche litho lancement
et 1^{er} épisode
200 x 280
- 1 Affiche litho chaque
épisode, 140 x 200
- 1 Affiche texte chaque
épisode, 100 x 140
- Photos chaque épisode

Métrage moyen : environ
620 mètres par épisode.

CINÉ-ROMAN D'AVENTURES SENSATIONNELLES EN SIX EPISODES

ATLAS
INTERPRÉTÉ PAR
AUSONIA
(L'ATHLÈTE MONDAIN)
Exclusivité F. MERIC



POUR L'HONNEUR DU PÈRE

Drame d'aventures sensationnelles en 5 parties, interprété par

M^{lle} MOLLY MALONE, M^{lle} MIGNON ANDERSON, M. MARCK FENTON



A Fascinating
BUTTERFLY
5 Act Drama
Featuring

MOLLY MALONE

PUBLICITÉ :

2 affiches litho 120 x 160 . 1 affiche texte
Séries de photos
Métrage : 1.460 mètres

L'AIGRETTE

DRAME EN 6 PARTIES

* de Dario NICODEMI *

le grand Succès du Théâtre Réjane

INTERPRÉTÉ PAR

M^{me} HESPERIA

M. TULLIO CARMINATI

M. André HABAY

Publicité 4 sortes affiches, nombreuses et grandes photos

Métrage : 2.000 m. environ

Comme les Feuilles

d'après le Chef d'œuvre de GIACOSA, en 6 Parties

le grand Succès de l'Odéon

INTERPRÉTÉ PAR

Maria JACOBINI

Alberto COLLO

Publicité 3 sortes affiches et nombreuses grandes photos

Métrage : 1.900 mètres

3 FILMS INTERPRÉTÉS PAR MACISTE

et
Italia MANZINI

Maciste Détective

Maciste Athlète

Maciste Medium

ITALA-FILM

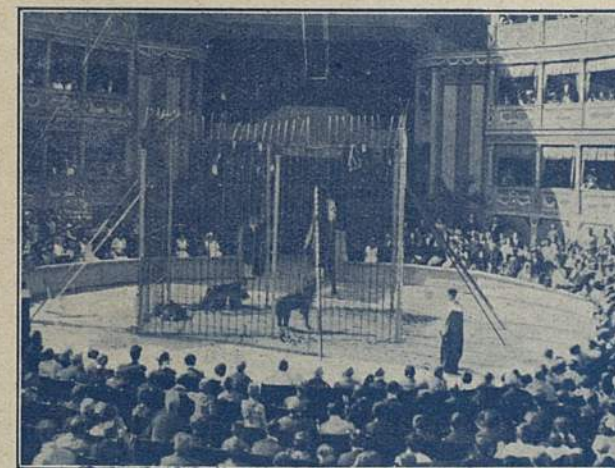
GRANDE PUBLICITÉ

3 sortes Affiches litho et série de grandes Affiches
à chaque film

La Dernière Aventure de GALAOR

Superbe Drame d'Aventures Sensationnelles, en 6 parties

INTERPRÉTÉ PAR
GALAOR
le Protecteur des Faibles



Edition DO - RE - MI, Rome

1 affiche 240 × 320 — 1 affiche 160 × 240 — 1 affiche 100 × 140 — Texte et série de photos

La Poupée et l'Amour

..... CHEF D'ŒUVRE EN 51 PARTIES DE LUCIEN DORIA

..... avec grande et très luxueuse mise en scène et les plus beaux sites d'Italie : Venise, Rome, et interprété par les "As" de l'Ecran Italien



Mademoiselle Lucy SAN GERMANO

..... TULLIO CARMINATI

..... Louis SERVENTI



==== Edition DO - RE - Mi, Rome =====

==== 3 sortes affiches lithos =====



LE LORGNON

Drame en 6 parties, avec riche mise en scène donnant les deux faces de vie

et merveilleusement interprété par

 M^{lle} Rina MAGGI 

ET

✧ Louis SERVENTI ✧



EDITION DO-RE-MI, ROME

3 sortes affiches litho 160 × 220

7 FILMS INTERPRÉTÉS PAR
FRANCESCA BERTINI
Les Sept Péchés Capitaux

Edition CÆSAR-FILM

d'après le Roman de Eugène SUE

L'Orgueil

L'Avare




L'Envie





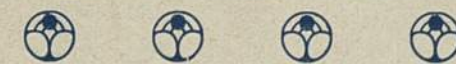



⊗ ⊗ ⊗ ⊗ **La Colère** ⊗ ⊗ ⊗ ⊗

⊗ ⊗ ⊗ ⊗ ⊗ **La Gourmandise**

La Paresse


La Luxure



BELLE PUBLICITÉ

4 sortes Affiches litho et série de grandes photos à chaque film

L'Automne d'Amour

CINÉ-DRAME EN 4 ACTES

interprété par

La Belle OTERO

4 sortes affiches et grandes photos

Métrage : 1.400 mètres

PETIT DÉMON

Vaudeville en 4 Parties

INTERPRÉTÉ PAR

Diomira JACOBINI

2 sortes affiches, série de grandes photos

Métrage : 1.300 mètres

La Porteuse de Pain

DRAME EN 6 PARTIES

d'après le populaire Roman de Xavier DE MONTÉPIN

Interprété par

M^{lle} Marie GANDINI dans le rôle de Jeanne FORTIER

M. Henri VIDALI dans le rôle de Jacques GARAUD



1 affiche litho en 4 morceaux 200 x 280 — 1 affiche en 1 morceau 100 x 140
1 affiche texte 100 x 140 — Série de Photos

Métrage : 1.800 mètres

QUAND ON AIME!...

GRAND FILM FRANÇAIS EN 10 ÉPISODES

DE PIERRE DECOURCELLE

interprété par

ARNOLD DALY

Le fameux Justin Clarel des "Mystères de New-York"

AUTRES INTERPRÈTES :

Mlle Julia BRUNS

Mme JALABERT

Mlle SOLÈGES

M. René FAGAN

MM. Paul GUIDÉ

A. COLAS

Henry BOSC

AVELOT

TITRES DE CHAQUE ÉPISODE :

1^{er} Un Coup de Téléphone

2^e La Lettre Rouge

3^e L'Amour qui tue

4^e Riche ou Pauvre

5^e La Reine des Perles

6^e L'Amour qui naît

7^e Arme de Femme

8^e Amants d'Hier

9^e L'Amour se Venge

10^e L'Amour qui Meurt

BELLE PUBLICITÉ

1 affiche litho lancement 240 x 320

1 affiche texte lancement 140 x 200

1 affiche Arnold DALY 120 x 160

1 affiche Julia BRUNS 120 x 160

1 affiche par chaque épisode 120 x 160

3 portraits d'art 65 x 90

Mise en scène de Henry HOURY — Costumes de la Maison Paul POIRET

Edité par la SOCIÉTÉ D'ÉDITIONS CINÉMATOGRAPHIQUES

LES INTERPRÈTES
DE

QUAND ON AIME!...

Grand Film Français en 10 Épisodes
DE
Pierre Decourcelle

Le metteur en scène
HENRY HOURY.

SOCIÉTÉ
D'ÉDITIONS
CINÉMATOGA
46
RUE
DE
PROVENCE

PARIS

ARNOLD DALY.

MISS JULIA BRUNS

GUIDÉ

Mme JALABERT

COLAS

Mlle SOLÈGES

BOSC

AVELOT

Les Morts Reviennent

Grand Film d'Aventures sensationnelles en 6 Parties

Emotionnante lutte contre un Ours interprète par

CAVALLINI

M^{lle} Fede SEDINO et la Petite Mary TOSCHI



PUBLICITÉ

- 1 Affiche litho 200 x 240
- 1 Affiche litho 160 x 200
- 1 Affiche litho 160 x 200
- 1 Affiche texte 100 x 140

36 photos

Métrage : 1980 mètres



PUBLICITÉ

- 1 Affiche litho 200 x 240
- 1 Affiche litho 160 x 200
- 1 Affiche litho 160 x 200
- 1 Affiche texte 100 x 140

36 photos

Métrage : 1980 mètres



F. MERIC

CAVALLINI ET FEDE SEDINO

LES

Reviennent

DANS

Morts



Les Vacances de Za-la-Mort

Ciné-Roman d'aventures en 8 Episodes de Itala-Film

INTERPRÉTÉ PAR

Émile GHIONE

(ZA-LA-MORT)

Kally SAMBUCINI

(ZA-LA-VIE)

TITRES DE CHAQUE ÉPISODE :

- | | |
|--------------------------------------|---|
| 1 ^{er} Un Périlleux Devoir. | 5 ^e La Cellule N° 58. |
| 2 ^e Le Congé. | 6 ^e L'évasion. |
| 3 ^e La Main gantée. | 7 ^e Un Milliardaire excentrique. |
| 4 ^e Le Traquenard. | 8 ^e Le Bal Masqué. |

- PUBLICITÉ -

Grande Affiche lancement 200 x 280. — Textes et lithos à chaque Episode

Métrage approximatif : 700 mètres par Episode

CINÉ-ROMAN D'AVENTURES ÉPISODES EN HUIT

LES VACANCES
DE ZA-LA-MORT
INTERPRÉTÉ PAR
EMILE GHIONE
= Exclivité MÉRIC =



LA CEINTURE DES AMAZONES

♦♦♦♦♦ Fantaisie à grand Spectacle en 2 épisodes ♦♦♦♦♦
 ♦♦♦♦♦ inspirée par les Fabuleux TRAVAUX d'HERCULE ♦♦♦♦♦



interprété par

**Mario
AUSONIA**

l'Athlète Mondain



Premier épisode :
LE CIRQUE DIOMÈDE

Métrage : 1.300 mètres

Deuxième épisode :
La VICTOIRE d'HERCULE

Métrage : 1.050 mètres



1 affiche texte 140 x 200

3 affiches en 4 morceaux
200 x 280

2 affiches en 2 morceaux
140 x 200

2 affiches 100 x 140

Série de Photos

Ce film peut être passé en
une seule fois



AUSONIA

DANS

LA CEINTURE DES AMAZONES

















Exc. F. Méric.

LA FEMME ABANDONNÉE

Grand Drame Mondain en 5 parties

d'après le Roman de Honoré de BALZAC

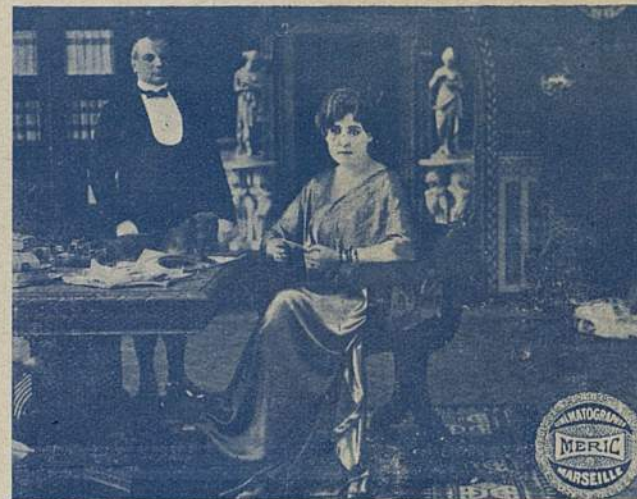
Édité par la TIBER-FILM, Rome

Interprété par

M^{ME} HESPERIA

ET

M. TULLIO CARMINATI



1 Affiche litho 280 × 200

1 Affiche litho 200 × 160

1 Affiche texte 140 × 100

28 Grandes Photos

MÉTRAGE : 1.580 mètres

LE CAPRICE

Vaudeville en 5 parties

avec grande mise en scène

de la TIBER-FILM



INTERPRÉTÉ PAR

M^{lle} Diomira JACOBINI

M. André HABAY



1 affiche litho 280 × 200

1 affiche litho 200 × 160

1 affiche texte 140 × 100

24 grandes photos

Métrage : 1.570 mètres

Sa Majesté l'Argent

EN 6 ÉPISODES

d'après le Roman de Xavier de Montépin

INTERPRÉTÉ PAR

M^{lle} FABIENNE FABRÈGES

DANS LE RÔLE DE LAZARINE LEROUX

M^{lle} Dharcourt

dans le Rôle de RENÉE

M. R. Villani

dans le Rôle du Marquis de LA TOUR DU ROY

TITRES DE CHAQUE ÉPISODE :

1^{er} Les Millions du Marquis.

2^e Un Pique-Nique.

3^e Le Testament.

4^e Le Duel.

5^e Un Mal Mystérieux.

6^e Le Châtiment.

1 Affiche litho et texte à chaque Épisode

1 Affiche litho et texte lancement



La Dernière Soirée

des

Diablies Volants

Drame à grandes Attractions en 6 Parties

INTERPRÉTÉ PAR

L. CAVALLINI

ET

M^{LLE} FEDE SEDINO

De la Série "LES GRANDS FILMS"

1 Affiche en 4 morceaux 220 × 320



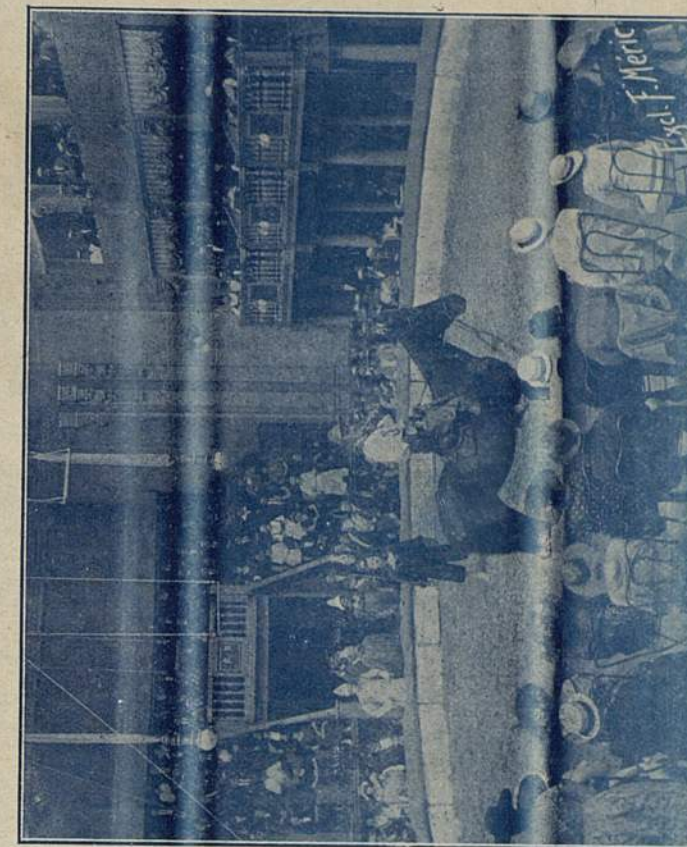
1 Affiche texte 100 × 140

2 Affiches en 2 morceaux 160 × 220



20 Photos

Métrage : 2.000 mètres



LE PROCÈS GERVILLE

DRAME EN 5 PARTIES

interprété par

Mario AUSONIA

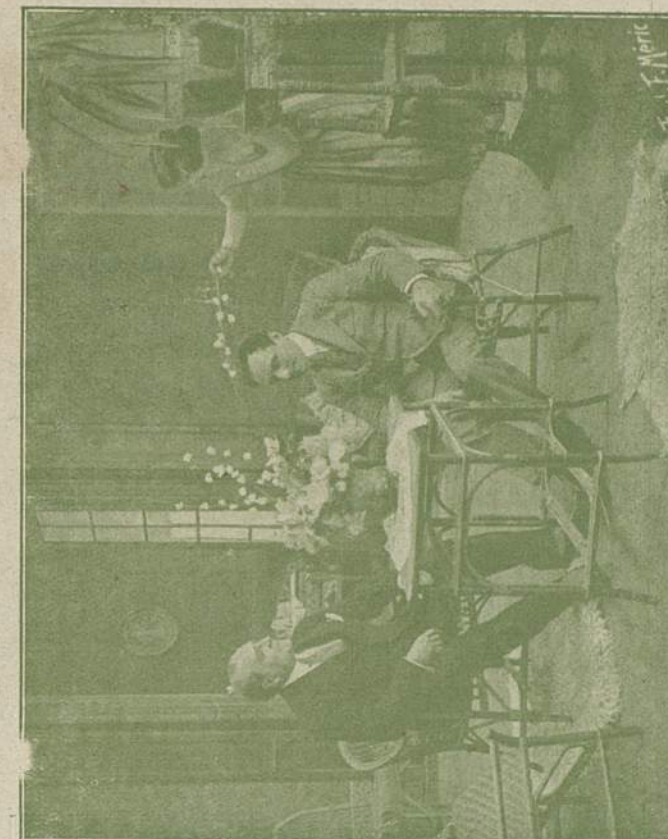
l'Athlète Mondain

ET

M^{lle} Suzanne ARMELLE

1 affiche litho 2 morceaux 140 × 200 - 1 affiche litho 100 × 140 - 1 affiche texte 100 × 140 - 25 photos

Métrage : 1.560 mètres



LE MESSAGE

COMÉDIE SENTIMENTALE EN 3 ACTES

M. JACQUINET

(des Variétés)

M. HENRY NAUDY

(du Théâtre des Capucines)



1 Affiche litho 100 x 140

1 Affiche texte 100 x 140

12 Photos

Métrage : 1.000 mètres



AÉRIEN

FILM FRANÇAIS

DE M^{LLE} NORA JONUXI, INTERPRÉTÉE PAR

M^{ME} DELPHINE RENOT

(de l'Odéon)

M^{LLE} MIREILLE BARBIER

(de l'Athénée)



La Main du Défunct

DRAME D'AVENTURES en 4 PARTIES

INTERPRÉTÉ PAR

VALENTINE FRASCAROLI

2 Affiches litho. Métrage : 1.400 mètres

O SOLE MIO

Adaptation de la Célèbre Chanson Napolitaine de DI CAPUA

MISE EN SCÈNE TRÈS LUXUEUSE -- SITES MERVEILLEUX DE NAPLES

interprété par

M^{lle} Margot PELLEGRINETTI

Métrage : 1.000 mètres

LE RANCH DIAVOLO



Attraction Spéciale en 5 parties
de la Vie du FAR-WEST

INTERPRÉTÉ PAR

Harry CAREY



1 affiche litho 140 x 200

1 affiche texte 100 x 140

Série de Photos

Métrage : 1.550 mètres

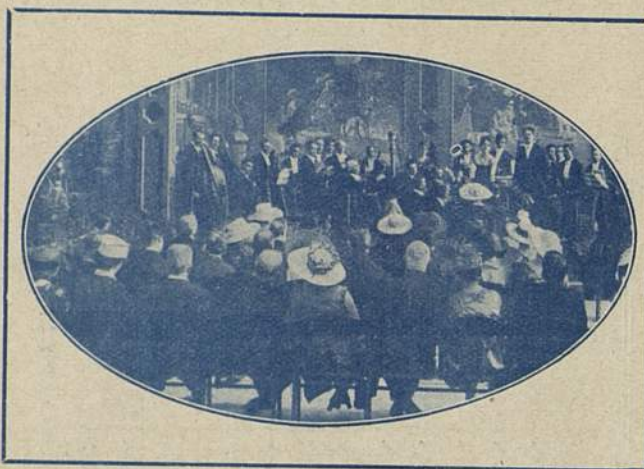


CAÏN

« « Drame en 6 parties interprété par « «

✦ Hélène MAKOWSKA ✦

E. BRUNI & Achille MAJERONI



3 affiches litho 80 X 100 — 1 affiche texte 100 X 140 — 25 photos

Métrage : 1.950 mètres



Répartition Régionale des Départements

RÉGION DE PARIS

17, Rue Bleue, PARIS

RÉGION DE LILLE

126, Rue de Paris, LILLE

Aisne, Aube, Ardennes, Bas-Rhin, Calvados, Côtes-du-Nord, Eure, Eure-et-Loire, Finistère, Haute-Marne, Haut-Rhin, Indre-et-Loire, Ille-et-Vilaine, Loire, Loir-et-Cher, Loire-Inférieure, Manche, Maine-et-Loire, Mayenne, Marne, Meurthe-et-Moselle, Meuse, Morbihan, Moselle, Nord, Oise, Orne, Pas-de-Calais, Sarthe, Seine, Seine-et-Oise, Seine-et-Marne, Seine-Inférieure, Somme, Vosges, Yonne.

RÉGION DE MARSEILLE

71, Rue St-Ferréol, MARSEILLE

Alpes-Maritimes, Ariège, Aude, Aveyron, Ardèche, Bouches-du-Rhône, Basses-Alpes, Drome, Gard, Hautes-Alpes, Hérault, Lozère, Pyrénées-Orientales, Tarn, Var, Vaucluse.

RÉGION DE LYON

39, Quai Gailleton, LYON

Ain, Allier, Cantal, Côte-d'Or, Cher, Doubs, Haute-Loire, Haute-Savoie, Haute-Saône, Isère, Indre, Jura, Loire, Nièvre, Puy-de-Dôme, Rhône, Savoie, Saône-et-Loire, Vienne.

RÉGION DE BORDEAUX

19, Cours d'Albret, BORDEAUX

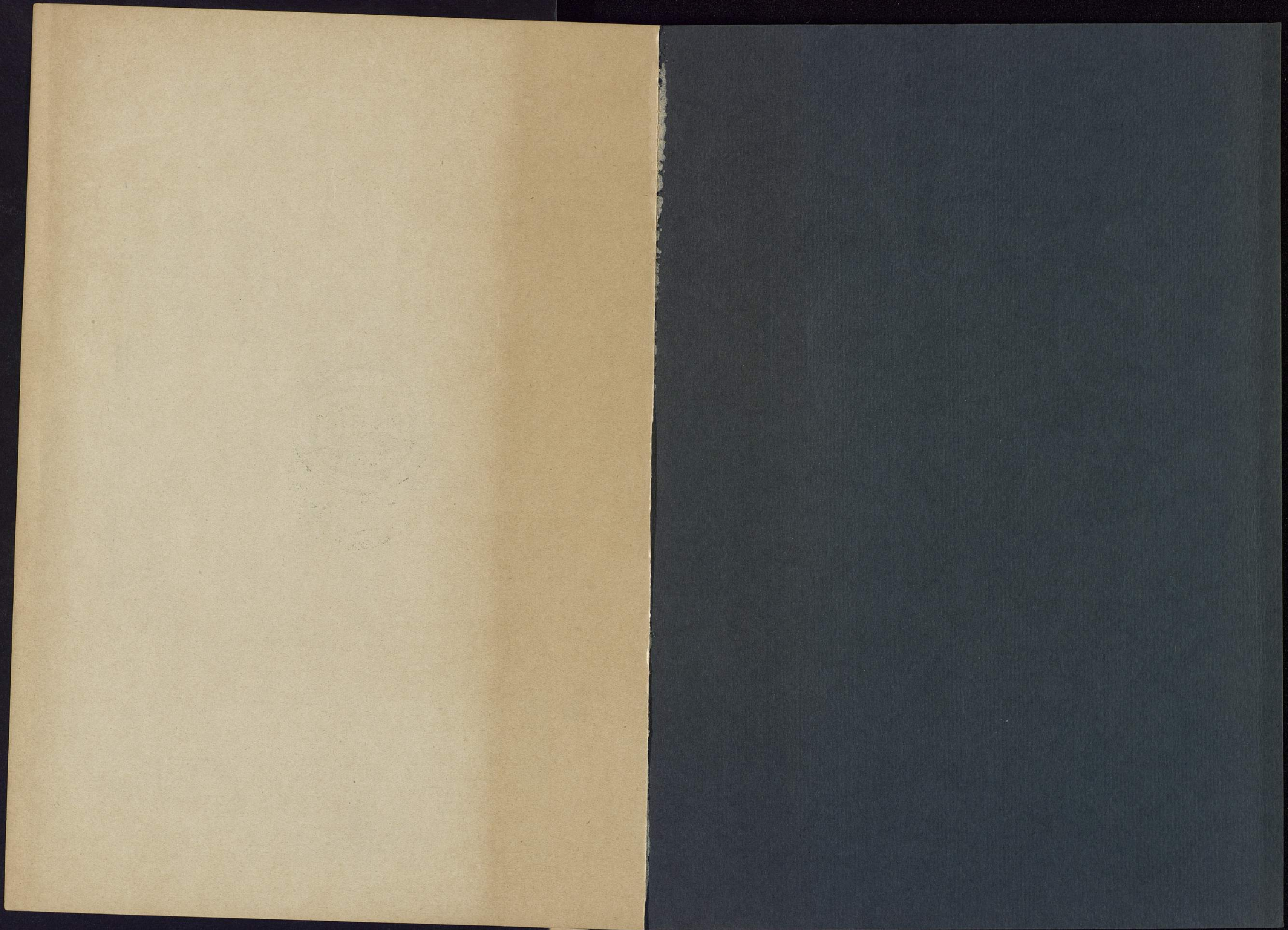
Basses-Pyrénées, Charente, Charente-Inférieure, Creuse, Corrèze, Deux-Sèvres, Dordogne, Gironde, Gers, Haute-Garonne, Hautes-Pyrénées, Haute-Vienne, Lot, Lot-et-Garonne, Tarn-et-Garonne, Vendée.

RÉGION AFRIQUE DU NORD

14, Rue Mogador, ALGER

Algérie, Tunisie, Maroc.







IMPRIMERIE :: :: ::
DES
CINÉMATOGRAPHES
F. MERIC :: :: ::

